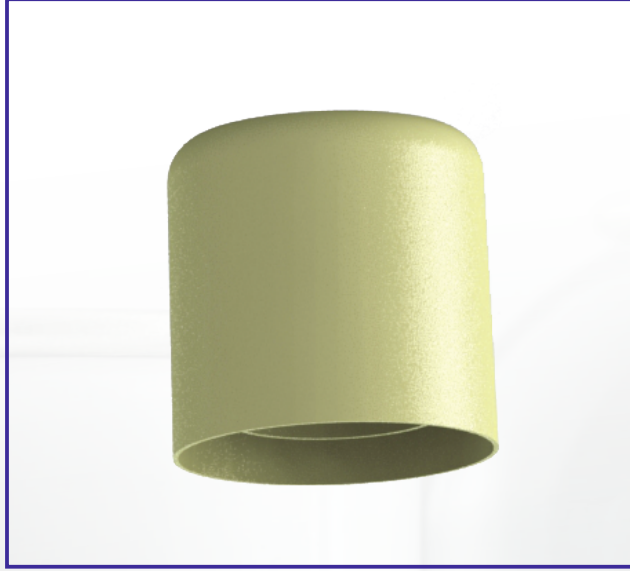


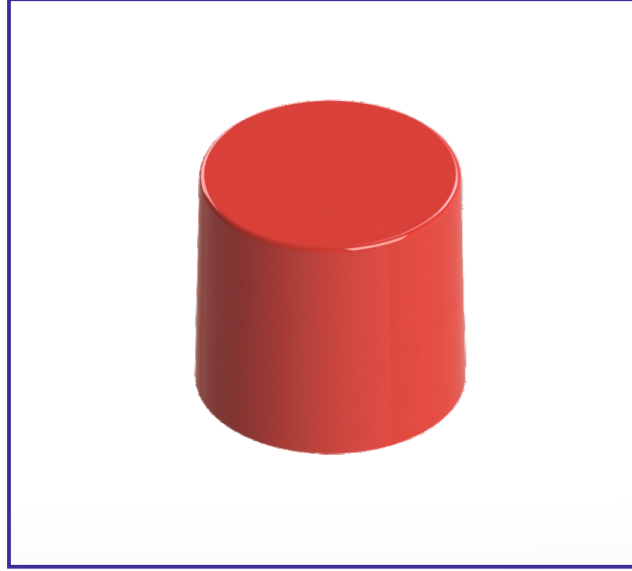
	ÜRÜN KODU PRODUCT CODE	ÜRÜN ADI PRODUCT NAME		
	MES-12	49 ϕ SMT KAPAK		
ÜRÜN YÜZEYİ - MAT / PARLAK PRODUCT SURFACE-MATTE / GLOSSY	ÇAPI (MM) DIAMETER (mm)	AĞIRLIK (gr) WEIGHT (g)	MATERYAL MATERIAL	
PARLAK	ϕ 49	9,40 gr (\pm 0,20 gr)	PP (POLİPROPİLEN)	
GLOSSY	ϕ 49	9,40 g (\pm 0,20 g)	PP (POLİPROPİLEN)	
KULLANILDIĞI AEROSOL KUTU USED AEROSOL CANS	KULLANILAN ÜRÜN BOYUTLARI (mm) USED PRODUCT SIZE (mm)			
ALÜMİNYUM KUTULAR İÇİN FOR ALUMINUM CANS	DÜZ OMUZ ϕ 53 SHOULDER FLAT ϕ 53			
DEPOLAMA ŞARTLARI STORAGE CONDITIONS	Güneş görmeyen kapalı ve kuru yerlerde. In closed and dry areas, sheltered from direct sun light			
AMBALAJ ŞEKLİ PACKING	600x400x500 mm kolide 850 Adet Per box 600x400x500 mm 850 pcs			




	ÜRÜN KODU PRODUCT CODE	ÜRÜN ADI PRODUCT NAME		
	MES-13	50 Ø SMT KAPAK		
ÜRÜN YÜZEYİ - MAT / PARLAK PRODUCT SURFACE-MATTE / GLOSSY	ÇAPI (MM) DIAMETER (mm)	AĞIRLIK (gr) WEIGHT (g)	MATERYAL MATERIAL	
MAT	Ø 50	12,20 gr (± 0,20 gr)	PP (POLİPROPİLEN)	
MATTE	Ø 50	12,20 g (± 0,20 g)	PP (POLİPROPİLEN)	
KULLANILDIĞI AEROSOL KUTU USED AEROSOL CANS	KULLANILAN ÜRÜN BOYUTLARI (mm) USED PRODUCT SIZE (mm)			
ALÜMİNYUM KUTULAR İÇİN FOR ALUMINUM CANS	OVAL OMUZ Ø 50 SHOULDER OGİVAL Ø 50			
DEPOLAMA ŞARTLARI STORAGE CONDITIONS	Güneş görmeyen kapalı ve kuru yerlerde. In closed and dry areas, sheltered from direct sun light			
AMBALAJ ŞEKLİ PACKING	600x400x500 mm kolide 800 Adet Per box 600x400x500 mm 800 pcs			



	ÜRÜN KODU PRODUCT CODE	ÜRÜN ADI PRODUCT NAME		
	MES-02	52 ϕ ODA-A KAPAK		
ÜRÜN YÜZEYİ - MAT / PARLAK PRODUCT SURFACE-MATTE / GLOSSY	ÇAPI (MM) DIAMETER (mm)	AĞIRLIK (gr) WEIGHT (g)	MATERYAL MATERIAL	
PARLAK	ϕ 52	7,90 gr (\pm 0,20 gr)	PP (POLİPROPİLEN)	
GLOSSY	ϕ 52	7,90 g (\pm 0,20 g)	PP (POLİPROPİLEN)	
KULLANILDIĞI AEROSOL KUTU USED AEROSOL CANS	KULLANILAN ÜRÜN BOYUTLARI (mm) USED PRODUCT SIZE (mm)			
TENEKE KUTULAR İÇİN FOR TIN CANS	ϕ 52			
	ϕ 52			
DEPOLAMA ŞARTLARI STORAGE CONDITIONS	Güneş görmeyen kapalı ve kuru yerlerde. In closed and dry areas, sheltered from direct sun light			
AMBALAJ ŞEKLİ PACKING	600x400x500 mm kolide 900 Adet Per box 600x400x500 mm 900 pcs			



	ÜRÜN KODU PRODUCT CODE	ÜRÜN ADI PRODUCT NAME		
	MES-04	52 Ø GENEL KAPAK		
ÜRÜN YÜZEYİ - MAT / PARLAK PRODUCT SURFACE-MATTE / GLOSSY	ÇAPI (MM) DIAMETER (mm)	AĞIRLIK (gr) WEIGHT (g)	MATERYAL MATERIAL	
PARLAK	Ø 52	6,00 gr (± 0,20 gr)	PP (POLİPROPİLEN)	
GLOSSY	Ø 52	6,00 g (± 0,20 g)	PP (POLİPROPİLEN)	
KULLANILDIĞI AEROSOL KUTU USED AEROSOL CANS	KULLANILAN ÜRÜN BOYUTLARI (mm) USED PRODUCT SIZE (mm)			
TENEKE KUTULAR İÇİN FOR TIN CANS	Ø 52			
	Ø 52			
DEPOLAMA ŞARTLARI STORAGE CONDITIONS	Güneş görmeyen kapalı ve kuru yerlerde. In closed and dry areas, sheltered from direct sun light			
AMBALAJ ŞEKLİ PACKING	600x400x500 mm kolide 900 Adet Per box 600x400x500 mm 900 pcs			

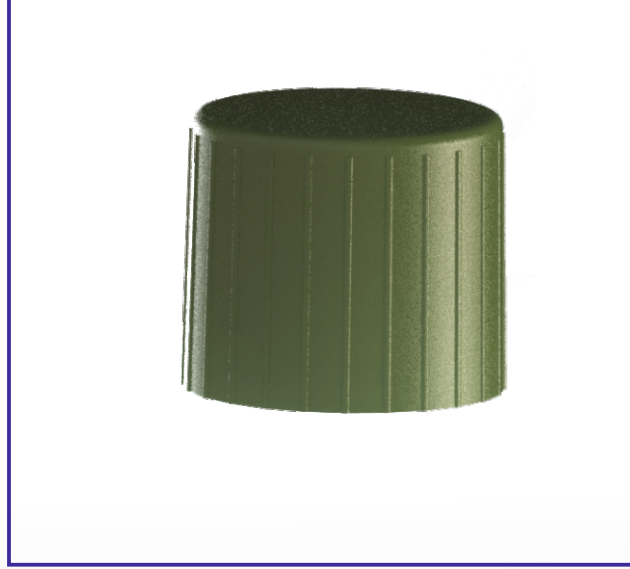




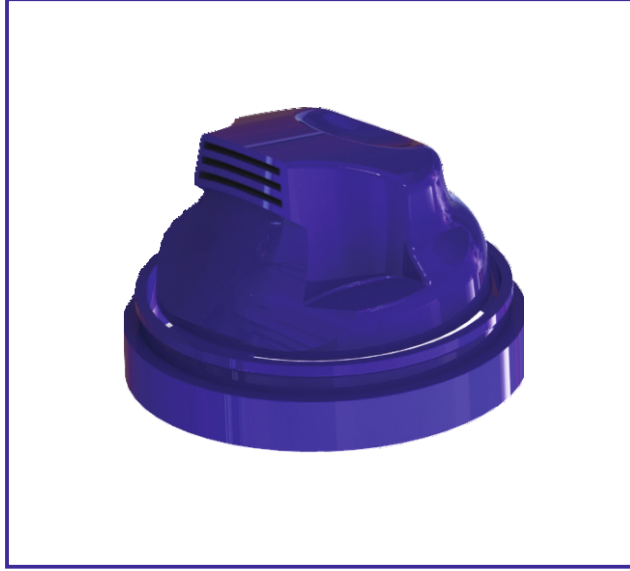
	ÜRÜN KODU PRODUCT CODE	ÜRÜN ADI PRODUCT NAME		
	MES-14	52 Ø AKTUATÖR		
ÜRÜN YÜZEYİ - MAT / PARLAK PRODUCT SURFACE-MATTE / GLOSSY	ÇAPI (MM) DIAMETER (mm)	AĞIRLIK (gr) WEIGHT (g)	MATERYAL MATERIAL	
PARLAK	Ø 52	6,00 gr (± 0,20 gr)	PP (POLİPROPİLEN)	
GLOSSY	Ø 52	6,00 g (± 0,20 g)	PP (POLİPROPİLEN)	
KULLANILDIĞI AEROSOL KUTU USED AEROSOL CANS	KULLANILAN ÜRÜN BOYUTLARI (mm) USED PRODUCT SIZE (mm)			
TENEKE KUTULAR İÇİN FOR TIN CANS	Ø 52			
	Ø 52			
DEPOLAMA ŞARTLARI STORAGE CONDITIONS	Güneş görmeyen kapalı ve kuru yerlerde. In closed and dry areas, sheltered from direct sun light			
AMBALAJ ŞEKLİ PACKING	600x400x500 mm kolide 1.000 Adet Per box 600x400x500 mm 1.000 pcs			



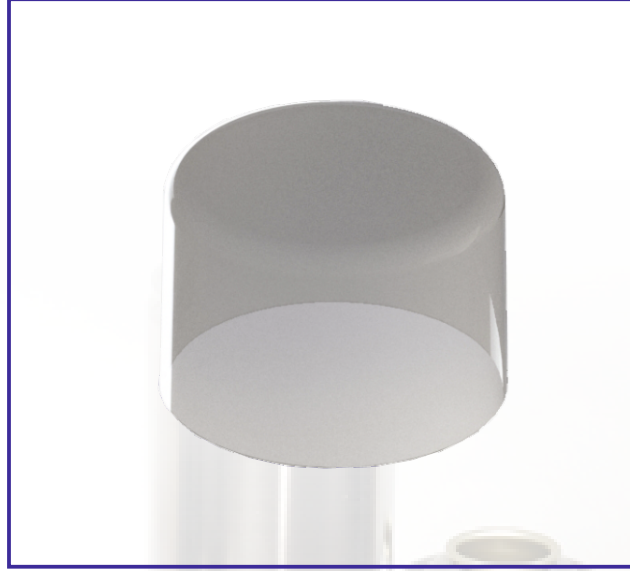
	ÜRÜN KODU PRODUCT CODE	ÜRÜN ADI PRODUCT NAME		
	MES-30	52 Ø ÇAKMAK KAPAK		
ÜRÜN YÜZEYİ - MAT / PARLAK PRODUCT SURFACE-MATTE / GLOSSY	ÇAPI (MM) DIAMETER (mm)	AĞIRLIK (gr) WEIGHT (g)	MATERYAL MATERIAL	
PARLAK	Ø 52	7,00 gr (± 0,20 gr)	PP (POLİPROPİLEN)	
GLOSSY	Ø 52	7,00 g (± 0,20 g)	PP (POLİPROPİLEN)	
KULLANILDIĞI AEROSOL KUTU USED AEROSOL CANS	KULLANILAN ÜRÜN BOYUTLARI (mm) USED PRODUCT SIZE (mm)			
TENEKE KUTULAR İÇİN FOR TIN CANS	Ø 52			
	Ø 52			
DEPOLAMA ŞARTLARI STORAGE CONDITIONS	Güneş görmeyen kapalı ve kuru yerlerde. In closed and dry areas, sheltered from direct sun light			
AMBALAJ ŞEKLİ PACKING	600x400x500 mm kolide 900 Adet Per box 600x400x500 mm 900 pcs			



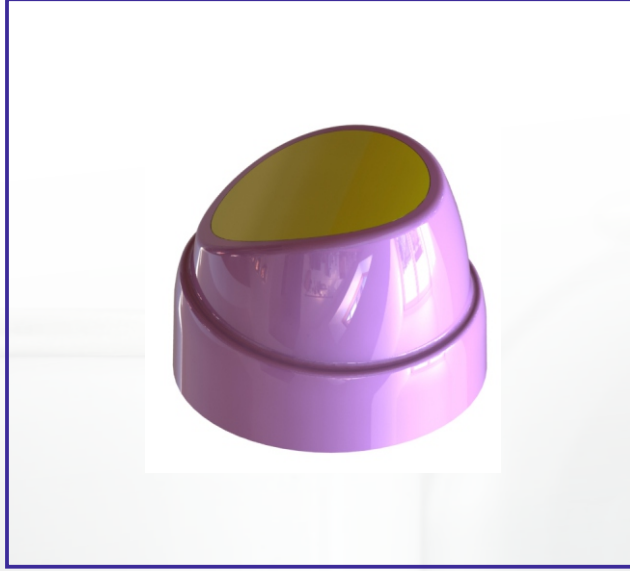
	ÜRÜN KODU PRODUCT CODE	ÜRÜN ADI PRODUCT NAME		
	MES-33	52 Ø ÇİZGİLİ KAPAK		
ÜRÜN YÜZEYİ - MAT / PARLAK PRODUCT SURFACE-MATTE / GLOSSY	ÇAPI (MM) DIAMETER (mm)	AĞIRLIK (gr) WEIGHT (g)	MATERYAL MATERIAL	
MAT	Ø 52	6,50 gr (± 0,20 gr)	PP (POLİPROPİLEN)	
MATTE	Ø 52	6,50 g (± 0,20 g)	PP (POLİPROPİLEN)	
KULLANILDIĞI AEROSOL KUTU USED AEROSOL CANS	KULLANILAN ÜRÜN BOYUTLARI (mm) USED PRODUCT SIZE (mm)			
TENEKE KUTULAR İÇİN FOR TIN CANS	Ø 52			
	Ø 52			
DEPOLAMA ŞARTLARI STORAGE CONDITIONS	Güneş görmeyen kapalı ve kuru yerlerde. In closed and dry areas, sheltered from direct sun light			
AMBALAJ ŞEKLİ PACKING	600x400x500 mm kolide 900 Adet Per box 600x400x500 mm 900 pcs			



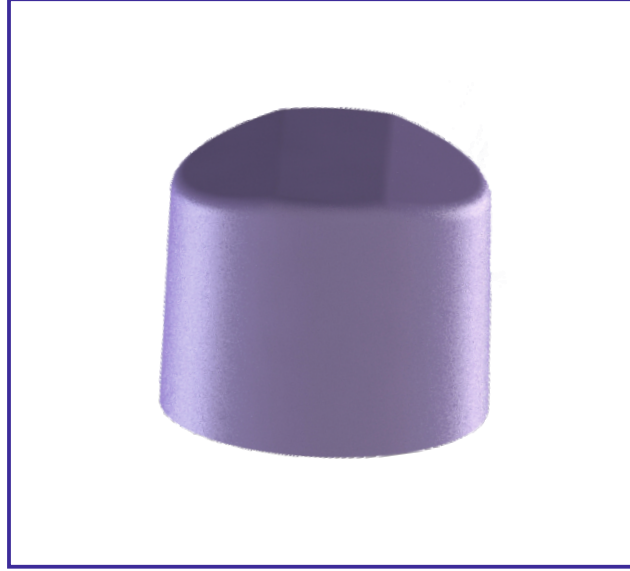
	ÜRÜN KODU PRODUCT CODE	ÜRÜN ADI PRODUCT NAME		
	MES-41	52 Ø KÖPÜK AKTUATÖR		
ÜRÜN YÜZEYİ - MAT / PARLAK PRODUCT SURFACE-MATTE / GLOSSY	ÇAPI (MM) DIAMETER (mm)	AĞIRLIK (gr) WEIGHT (g)	MATERYAL MATERIAL	
PARLAK	Ø 52	6,20 gr (± 0,20 gr)	PP (POLİPROPİLEN)	
GLOSSY	Ø 52	6,20 g (± 0,20 g)	PP (POLİPROPİLEN)	
KULLANILDIĞI AEROSOL KUTU USED AEROSOL CANS	KULLANILAN ÜRÜN BOYUTLARI (mm) USED PRODUCT SIZE (mm)			
TENEKE KUTULAR İÇİN FOR TIN CANS	Ø 52			
	Ø 52			
DEPOLAMA ŞARTLARI STORAGE CONDITIONS	Güneş görmeyen kapalı ve kuru yerlerde. In closed and dry areas, sheltered from direct sun light			
AMBALAJ ŞEKLİ PACKING	600x400x500 mm kolide 900 Adet Per box 600x400x500 mm 900 pcs			



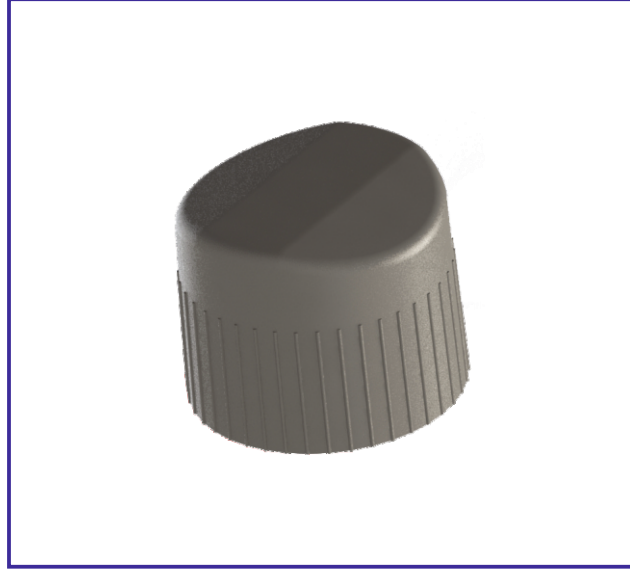
	ÜRÜN KODU PRODUCT CODE	ÜRÜN ADI PRODUCT NAME		
	MES-42	52 Ø KÖPÜK ÜST KAPAK		
ÜRÜN YÜZEYİ - MAT / PARLAK PRODUCT SURFACE-MATTE / GLOSSY	ÇAPI (MM) DIAMETER (mm)	AĞIRLIK (gr) WEIGHT (g)	MATERYAL MATERIAL	
PARLAK	Ø 52	6,20 gr (± 0,20 gr)	PP (POLİPROPİLEN)	
GLOSSY	Ø 52	6,20 g (± 0,20 g)	PP (POLİPROPİLEN)	
KULLANILDIĞI AEROSOL KUTU USED AEROSOL CANS	KULLANILAN ÜRÜN BOYUTLARI (mm) USED PRODUCT SIZE (mm)			
TENEKE KUTULAR İÇİN FOR TIN CANS	Ø 52			
	Ø 52			
DEPOLAMA ŞARTLARI STORAGE CONDITIONS	Güneş görmeyen kapalı ve kuru yerlerde. In closed and dry areas, sheltered from direct sun light			
AMBALAJ ŞEKLİ PACKING	600x400x500 mm kolide 900 Adet Per box 600x400x500 mm 900 pcs			



	ÜRÜN KODU PRODUCT CODE	ÜRÜN ADI PRODUCT NAME		
	MES-34	53 ϕ VALFTEN TUTMALI DİLLİ KAPAK		
ÜRÜN YÜZEYİ - MAT / PARLAK PRODUCT SURFACE-MATTE / GLOSSY	ÇAPI (MM) DIAMETER (mm)	AĞIRLIK (gr) WEIGHT (g)	MATERYAL MATERIAL	
PARLAK	ϕ 53	12,20 gr (\pm 0,20 gr)	PP (POLİPROPİLEN)	
GLOSSY	ϕ 53	12,20 g (\pm 0,20 g)	PP (POLİPROPİLEN)	
KULLANILDIĞI AEROSOL KUTU USED AEROSOL CANS	KULLANILAN ÜRÜN BOYUTLARI (mm) USED PRODUCT SIZE (mm)			
ALÜMİNYUM KUTULAR İÇİN FOR ALUMINUM CANS	DÜZ OMUZ ϕ 53 SHOULDER FLAT ϕ 53			
DEPOLAMA ŞARTLARI STORAGE CONDITIONS	Güneş görmeyen kapalı ve kuru yerlerde. In closed and dry areas, sheltered from direct sun light			
AMBALAJ ŞEKLİ PACKING	600x400x500 mm kolide 1.000 Adet Per box 600x400x500 mm 1.000 pcs			



	ÜRÜN KODU PRODUCT CODE	ÜRÜN ADI PRODUCT NAME	
	MES-35	53 ϕ VALF. TUT. KAPAK	
ÜRÜN YÜZEYİ - MAT / PARLAK PRODUCT SURFACE-MATTE / GLOSSY	ÇAPI (MM) DIAMETER (mm)	AĞIRLIK (gr) WEIGHT (g)	MATERYAL MATERIAL
MAT	ϕ 53	8,70 gr (\pm 0,20 gr)	PP (POLİPROPİLEN)
MATTE	ϕ 53	8,70 g (\pm 0,20 g)	PP (POLİPROPİLEN)
KULLANILDIĞI AEROSOL KUTU USED AEROSOL CANS	KULLANILAN ÜRÜN BOYUTLARI (mm) USED PRODUCT SIZE (mm)		
ALÜMİNYUM KUTULAR İÇİN FOR ALUMINUM CANS	DÜZ OMUZ ϕ 53 SHOULDER FLAT ϕ 53		
DEPOLAMA ŞARTLARI STORAGE CONDITIONS	Güneş görmeyen kapalı ve kuru yerlerde. In closed and dry areas, sheltered from direct sun light		
AMBALAJ ŞEKLİ PACKING	600x400x500 mm kolide 1.000 Adet Per box 600x400x500 mm 1.000 pcs		




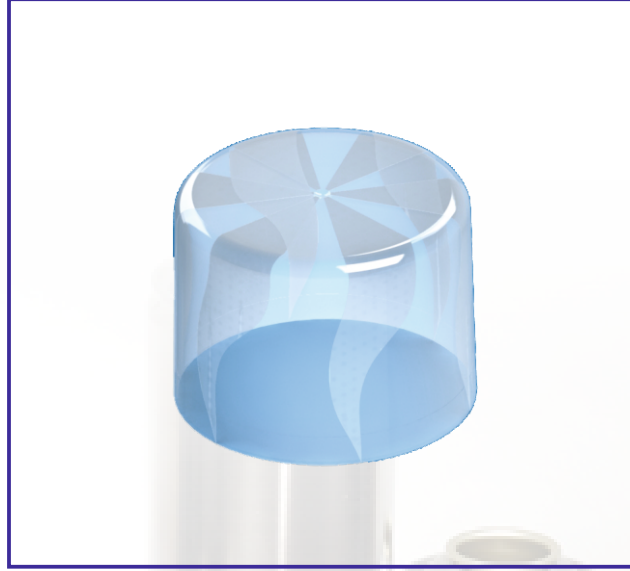
	ÜRÜN KODU PRODUCT CODE	ÜRÜN ADI PRODUCT NAME		
	MES-35-C	53 ϕ VALF. TUT. KAPAK ÇİZGİLİ		
ÜRÜN YÜZEYİ - MAT / PARLAK PRODUCT SURFACE-MATTE / GLOSSY	ÇAPI (MM) DIAMETER (mm)	AĞIRLIK (gr) WEIGHT (g)	MATERYAL MATERIAL	
MAT	ϕ 53	8,70 gr (\pm 0,20 gr)	PP (POLİPROPİLEN)	
MATTE	ϕ 53	8,70 g (\pm 0,20 g)	PP (POLİPROPİLEN)	
KULLANILDIĞI AEROSOL KUTU USED AEROSOL CANS	KULLANILAN ÜRÜN BOYUTLARI (mm) USED PRODUCT SIZE (mm)			
ALÜMİNYUM KUTULAR İÇİN FOR ALUMINUM CANS	DÜZ OMUZ ϕ 53 SHOULDER FLAT ϕ 53			
DEPOLAMA ŞARTLARI STORAGE CONDITIONS	Güneş görmeyen kapalı ve kuru yerlerde. In closed and dry areas, sheltered from direct sun light			
AMBALAJ ŞEKLİ PACKING	600x400x500 mm kolide 1.000 Adet Per box 600x400x500 mm 1.000 pcs			





	ÜRÜN KODU PRODUCT CODE	ÜRÜN ADI PRODUCT NAME		
	MES-18	57 ϕ İNS. KAPAK		
ÜRÜN YÜZEYİ - MAT / PARLAK PRODUCT SURFACE-MATTE / GLOSSY	ÇAPI (MM) DIAMETER (mm)	AĞIRLIK (gr) WEIGHT (g)	MATERYAL MATERIAL	
PARLAK	ϕ 57	8,00 gr (\pm 0,20 gr)	PP (POLİPROPİLEN)	
GLOSSY	ϕ 57	8,00 g (\pm 0,20 g)	PP (POLİPROPİLEN)	
KULLANILDIĞI AEROSOL KUTU USED AEROSOL CANS	KULLANILAN ÜRÜN BOYUTLARI (mm) USED PRODUCT SIZE (mm)			
TENEKE KUTULAR İÇİN FOR TIN CANS	ϕ 57			
	ϕ 57			
DEPOLAMA ŞARTLARI STORAGE CONDITIONS	Güneş görmeyen kapalı ve kuru yerlerde. In closed and dry areas, sheltered from direct sun light			
AMBALAJ ŞEKLİ PACKING	600x400x500 mm kolide 750 Adet Per box 600x400x500 mm 750 pcs			



	ÜRÜN KODU PRODUCT CODE	ÜRÜN ADI PRODUCT NAME		
	MES-03	65 ϕ MON. KAPAK		
ÜRÜN YÜZEYİ - MAT / PARLAK PRODUCT SURFACE-MATTE / GLOSSY	ÇAPI (MM) DIAMETER (mm)	AĞIRLIK (gr) WEIGHT (g)	MATERYAL MATERIAL	
PARLAK	ϕ 65	8,00 gr (\pm 0,20 gr)	PP (POLİPROPİLEN)	
GLOSSY	ϕ 65	8,00 g (\pm 0,20 g)	PP (POLİPROPİLEN)	
KULLANILDIĞI AEROSOL KUTU USED AEROSOL CANS	KULLANILAN ÜRÜN BOYUTLARI (mm) USED PRODUCT SIZE (mm)			
TENEKE KUTULAR İÇİN FOR TIN CANS	ϕ 65			
	ϕ 65			
DEPOLAMA ŞARTLARI STORAGE CONDITIONS	Güneş görmeyen kapalı ve kuru yerlerde. In closed and dry areas, sheltered from direct sun light			
AMBALAJ ŞEKLİ PACKING	600x400x500 mm kolide 500 Adet Per box 600x400x500 mm 500 pcs			



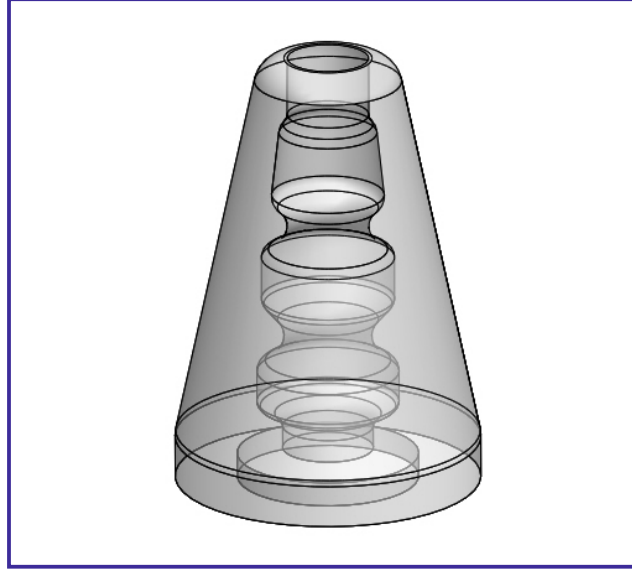
	ÜRÜN KODU PRODUCT CODE	ÜRÜN ADI PRODUCT NAME		
	MES-03-D	65 ϕ MON. KAPAK DESENLİ		
ÜRÜN YÜZEYİ - MAT / PARLAK PRODUCT SURFACE-MATTE / GLOSSY	ÇAPI (MM) DIAMETER (mm)	AĞIRLIK (gr) WEIGHT (g)	MATERYAL MATERIAL	
MAT / PARLAK	ϕ 65	7,80 gr (\pm 0,20 gr)	PP (POLİPROPİLEN)	
MATTE / GLOSSY	ϕ 65	7,80 g (\pm 0,20 g)	PP (POLİPROPİLEN)	
KULLANILDIĞI AEROSOL KUTU USED AEROSOL CANS	KULLANILAN ÜRÜN BOYUTLARI (mm) USED PRODUCT SIZE (mm)			
TENEKE KUTULAR İÇİN FOR TIN CANS	ϕ 65			
	ϕ 65			
DEPOLAMA ŞARTLARI STORAGE CONDITIONS	Güneş görmeyen kapalı ve kuru yerlerde. In closed and dry areas, sheltered from direct sun light			
AMBALAJ ŞEKLİ PACKING	600x400x500 mm kolide 500 Adet Per box 600x400x500 mm 500 pcs			



	ÜRÜN KODU PRODUCT CODE	ÜRÜN ADI PRODUCT NAME		
	MES-51	65 Ø PU KAPAK DÜZ		
ÜRÜN YÜZEYİ - MAT / PARLAK PRODUCT SURFACE-MATTE / GLOSSY	ÇAPI (MM) DIAMETER (mm)	AĞIRLIK (gr) WEIGHT (g)	MATERYAL MATERIAL	
PARLAK	Ø 65	13.00 gr (± 0,20 gr)	PP (POLİPROPİLEN)	
GLOSSY	Ø 65	13.00 g (± 0,20 g)	PP (POLİPROPİLEN)	
KULLANILDIĞI AEROSOL KUTU USED AEROSOL CANS	KULLANILAN ÜRÜN BOYUTLARI (mm) USED PRODUCT SIZE (mm)			
TENEKE KUTULAR İÇİN FOR TIN CANS	Ø 65			
	Ø 65			
DEPOLAMA ŞARTLARI STORAGE CONDITIONS	Güneş görmeyen kapalı ve kuru yerlerde. In closed and dry areas, sheltered from direct sun light			
AMBALAJ ŞEKLİ PACKING	600x400x500 mm kolide 500 Adet Per box 600x400x500 mm 500 pcs			



	ÜRÜN KODU PRODUCT CODE	ÜRÜN ADI PRODUCT NAME		
	MES-50	PU TETİK -Y12		
ÜRÜN YÜZEYİ - MAT / PARLAK PRODUCT SURFACE-MATTE / GLOSSY	ÇAPI (MM) DIAMETER (mm)	AĞIRLIK (gr) WEIGHT (g)	MATERYAL MATERIAL	
MAT		4,50 gr (± 0,20 gr)	PP (POLİPROPİLEN)	
MATTE		4,50 g (± 0,20 g)	PP (POLİPROPİLEN)	
KULLANILDIĞI AEROSOL KUTU USED AEROSOL CANS	KULLANILAN ÜRÜN BOYUTLARI (mm) USED PRODUCT SIZE (mm)			
TENEKE KUTULAR İÇİN FOR TIN CANS	Ø 57-65			
	Ø 57-65			
DEPOLAMA ŞARTLARI STORAGE CONDITIONS	Güneş görmeyen kapalı ve kuru yerlerde. In closed and dry areas, sheltered from direct sun light			
AMBALAJ ŞEKLİ PACKING	600x400x500 mm kolide 2.500 Adet Per box 600x400x500 mm 2.500 pcs			



	ÜRÜN KODU PRODUCT CODE	ÜRÜN ADI PRODUCT NAME	
	MES-17	PVC SİBOP	
ÜRÜN YÜZEYİ - MAT / PARLAK PRODUCT SURFACE-MATTE / GLOSSY	ÇAPI (MM) DIAMETER (mm)	AĞIRLIK (gr) WEIGHT (g)	MATERYAL MATERIAL
PARLAK		0,60 gr (± 0,03 gr)	PVC
GLOSSY		0,60 g (± 0,03 g)	PVC
KULLANILDIĞI AEROSOL KUTU USED AEROSOL CANS	KULLANILAN ÜRÜN BOYUTLARI (mm) USED PRODUCT SIZE (mm)		
TENEKE KUTULAR İÇİN FOR TIN CANS	Ø 52		
	Ø 52		
DEPOLAMA ŞARTLARI STORAGE CONDITIONS	Güneş görmeyen kapalı ve kuru yerlerde. In closed and dry areas, sheltered from direct sun light		
AMBALAJ ŞEKLİ PACKING	560X370X200 mm kolide 30.000 Adet Per box 560x370x200 mm 30.000 pcs		



TENEKE KUTU - TIN CANS	ÇAPI (mm) DIAMETER (mm)	KAPAK ÜRÜN KODU PRODUCT CODE COVER								
	Ø 45	MES-40	MES-06	MES-09	MES-31					
	Ø 49									
	Ø 52	MES-40	MES-02	MES-04	MES-05	MES-14	MES-41	MES-42	MES-33	MES-30
	Ø 57	MES-40	MES-18							
	Ø 65	MES-40	MES-03	MES-03-D	MES-51	MES-52				

ALUMİNYUM KUTU - ALUMINIUM CANS	ÇAPI (mm) DIAMETER (mm)	KAPAK ÜRÜN KODU PRODUCT CODE COVER								
	Ø35-OVAL	MES-07								
	Ø 45-OVAL	MES-01	MES-22	MES-22-D	MES-23-D	MES-32				
	Ø 45 FLAT	MES-22	MES-22-D	MES-23-D						
	Ø 50 OVAL	MES-13								
	Ø 53 FLAT	MES-11	MES-12	MES-34	MES-35	MES-35-C				
	Ø 53 TRS.									

600 X 400 X 500 KOLİ (Per cBox)	ARAÇ ÇEŞİTLERİ VEHICLE DIVERSITY	KOLİ ADETLERİ - BOXES	
		PALETLİ - PALETTE	PALETSİZ - NO PALET
	20" DC CONTAINER	225 KOLİ	360 KOLİ
	40" HC CONTAINER	660 KOLİ	780 KOLİ
TIR	780 KOLİ	890 KOLİ	



T.C. BİLİM, SANAYİ VE TEKNOLOJİ BAKANLIĞI Sanayi Genel Müdürlüğü		SANAYİ SİCİL BELGESİ					
Belge Tarihi	05/04/2004	Belge No	527725	Veriliş Sebebi	Diğer	Vergi No:	6190077737
İşyeri İşletme Ünvanı	MES PLASTİK SANAYİ VE KOZMETİK SANAYİ VE TİCARET LIMITED ŞİRKETİ						
İşyeri Adresi	İKİTELLİ OSB MAHALLESİ TÜMSAN 1. KISIM 3. BLOK SOKAK NO :14 /14 BAŞAKŞEHİR / İSTANBUL						
Kayıtlı Bulunduğu Meslek Odası	İSTANBUL SANAYİ ODASI	Kuruluş Tarihi ve Ticaret Sicil No	19/10/1995	336474			
Kapasite Raporu Birlik Onay Tarih ve No	03/11/2016	23333	Ticaret Sicil Gazetesi Tarih ve Sayısı	30/10/1995	3903		
Üretim Konusu	PLASTİK KAPAK (AEROSOL TİPİ TUP KAPAĞI)						
 YILI VİZESİ YILI VİZESİ YILI VİZESİ YILI VİZESİ YILI VİZESİ		
<small>Yukarıda hüviyeti yazılı işletme 24.04.1957 tarih ve 6948 Sayılı Kanunun İkinci Maddesi gereğince tescil edilmiştir. Bu belge düzenleniş tarihi itibarıyla iki yılda bir vize ettirilmek zorundadır.</small>							

T.C. ÇALIŞMA VE SOSYAL GÜVENLİK BAKANLIĞI		İŞLETME BELGESİ	
A - Seri No :	007471	Belge No :	9841
İşverenin Adı ve Soyadı :			
İşyerinin Ünvanı :	Mes Plastik San.ve Koz.San.ve Tic.Ltd.Şti.		
İşyerinin Adresi :	Org.San.Böl.Tümsan San.Sit.3.Blok No:14		
Bölge Müdürlüğü Dosya No. :	2.3995.455207.34	İkitelli-K.Çekmece/İST.	
Belge Verilmesine Esas Raporun Tarih ve Sayısı :	24.09.2007 SK/109		
Belgeyi veren Bölge Müdürlüğü :	İstanbul		
		Atakan TANİŞ	
		26./10./2007	
		Bölge Müdürü	
<small>Bu belge, 4857 Sayılı İş Kanunu'nun 78. maddesi uyarınca düzenlenmiştir.</small>			



T.C.
TÜRK PATENT ENSTİTÜSÜ

MARKA TESCİL BELGESİ

Marka No : 2008 53564 - Hizmet

MESPLAST

Marka Sahibi : MES PLASTİK SANAYİ VE KOZMETİK SANAYİ
VE TİCARET LİMİTED ŞİRKETİ
TÜRKİYE CUMHURİYETİ
İkitelli Org. Sanayi Bölgesi Tümsan San.sit. 3. Blok
No:14 Küçükçekmece İSTANBUL
Emtiası : 40
İlişiktir.

Markaların Korunması Hakkında 556 Sayılı Kanun Hükmünde
Kararnameye göre 01/12/2008 tarihinden itibaren ON YIL müddetle
15/09/2009 tarihinde tescil edilmiştir.

Kunay KUMBURACI
Enstitü Başkanı a.
Markalar Dairesi Başkanı

TÜRK PATENT ENSTİTÜSÜ

SERTİFİKA CERTIFICATE

KALİTE YÖNETİMİ / *QUALITY MANAGEMENT*

MES PLASTİK VE KOZMETİK SAN. TİC. LTD. ŞTİ.

*kuruluşun,
company,*

İkitelli OSB Tümsan San. Sit. 1. Kısım 3. Blok No: 14
Başakşehir / İstanbul / Türkiye

*adresinde,
at address,*

PLASTİK AMBALAJ MALZEMELERİ İMALATI
PLASTIC PACKAGING MATERIALS MANUFACTURING

*EA 14 kapsamında
at scope EA 14*

*kalite yönetim sistemi yürürlüğe koyduğu,
perform the quality management system,*

ISO 9001: 2008

*standart taleplerinin yerine getirildiği belirlenmiştir.
the complete of the standard was determined.*

İlk Yayın Tarihi / *Date First Registered* : 01.12.2015
Yayın Tarihi / *Date Certificate Issued* : 30.11.2016
Geçerlilik Periyodu / *Period of Registration* : 3 Yıl / *Years*
Geçerlilik Tarihi / *Date Certificate Expires* : 29.11.2017
Sertifika Numarası / *Certificate No* : 01/10949/02

Onay:
Approver:



Kalite Yönetim Sistemi
MS EN ISO 9001:2015
2016-10-01-11



*Bu sertifikanın geçerliliği, yılda en az bir kez yapılacak gözlem denetiminin
başarılı geçmesine bağlıdır. Bu durumda belge yeniden düzenlenecektir.
The Validity of this certificate, subject to successful completion of surveillance audit
which will take place at least once a year. In this case, the document will be revised.*

ASB Uluslararası Belgelendirme Gözetim Denetim ve Eğitim Hizmetleri Ltd. Şti. / ASB International Certification Surveillance, Auditing and Training Services Ltd. Company
Talihağa, Akademi Sok. Sentez Residence No:16 Daire 13 Kat:06 (İmirançeşme - İstanbul / TÜRKİYE) Tel: +90 312 538 11 04 Fax: +90 312 538 20 91 e-mail: bilgi@asbcert.com.tr
Bu sertifika, kuruluşun ASB'nin şartlarına uyduğu sürece geçerlidir. Sertifikanın durumu www.asbcert.com.tr adresinden kontrol edilebilir.
The Validity shall remain in force as long as the corporation follows instructions of ASB. Certificate status can be checked at www.asbcert.com.tr